

GRU SEMOVENTE - PICK & CARRY

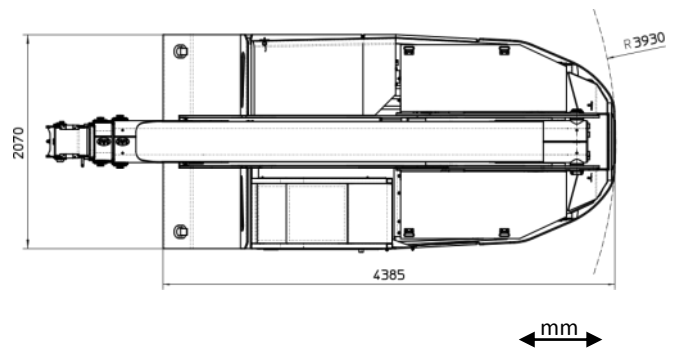
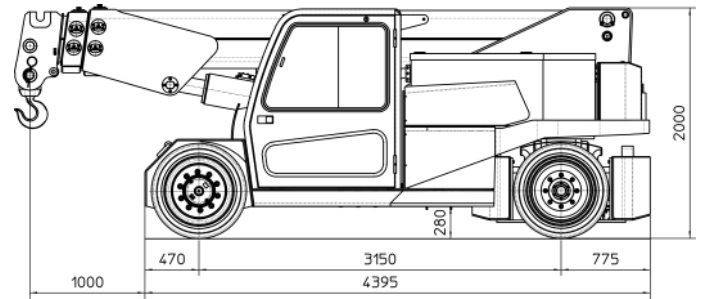
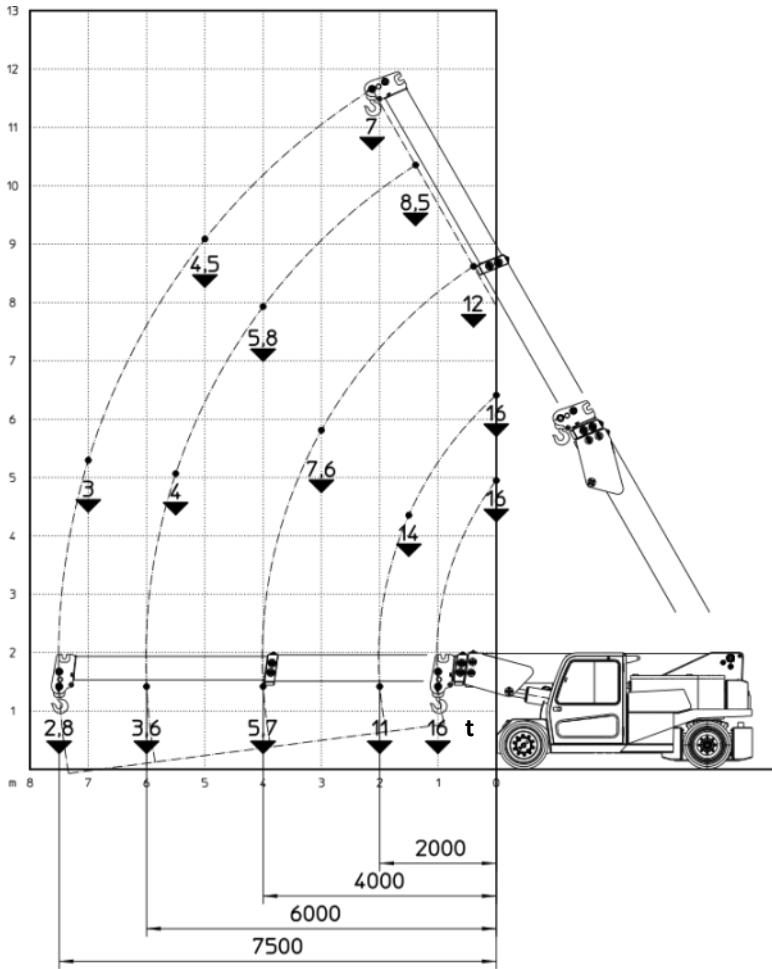


MC 160 - Portata massima 16 t



Elettrica a batteria

MC 160



GRU SEMOVENTE MODELLO	MC 160
CLASSIFICAZIONE DELLA GRU SECONDO UNI ISO	A3
NORMATIVE DI RIFERIMENTO	2006/42 CE - 2004/108 CE I.S.P.E.S.L. DIN 15018 (1,3) - 15019 (1) Classe H2 B3 ANSI B30.5 - 2007 e successive modifiche
TRAZIONE	Elettrica
AZIONAMENTO BRACCIO	Idraulico
TIPO DI ALIMENTAZIONE	Elettrica a Batteria
PORTATA MASSIMA (kg)	16000
PESO TOTALE (kg)	18000
ANGOLO MASSIMO DEL BRACCIO VERSO L'ALTO (°)	60
ANGOLO MASSIMO DEL BRACCIO VERSO IL BASSO (°)	-8

TELAIO: Struttura autoportante in lamiera di acciaio di qualità piegata e saldata.

BRACCIO: Costituito da un elemento orientabile contenente 2 elementi sfilabili costruiti in lamiera di acciaio di qualità piegata e saldata. L'orientamento e l'estensione sono ottenute idraulicamente per mezzo di cilindri telescopici.

MOTORE: Elettrico in corrente alternata 2 x 10 kW, 96V classe d'isolamento H.

AZIONAMENTO: Regolazione elettronica a mosfet.

BATTERIA: A piastre corazzate 96V - 1035 Ah.

TRASMISSIONE: Sull'asse anteriore mediante riduttore ad ingranaggi.

RUOTE: Asse anteriore: n° 4 ruote superelastiche misura 355/50-20"

Asse posteriore: n° 2 ruote superelastiche misura 355/50-20"

FRENATURA: Freno di servizio: idraulico con comando a pedale. Freno di stazionamento e soccorso: idraulico con comando automatico.

STERZO: Applicato alle ruote posteriori per mezzo di un motore idraulico controllato da una idroguida di tipo idrostatico con valvola prioritaria load sensing. L'alimentazione del sistema idrostatico è garantita dal circuito oleodinamico della gru.

IMPIANTO IDRAULICO: Alimentato da pompa ad ingranaggi silenziosa. Attuatori controllati a mezzo di distributore elettroproporzionale provvisto di joystick elettronico. Filtro e valvole di sicurezza. Pressione massima 22 MPa.

DISPOSITIVI DI SICUREZZA: Indicatore e limitatore del momento e del carico a norme CE.

OPTIONALS: Argano idraulico - Jib - Ruote antitraccia - Cestello per manutenzione aerea - Paranco idraulico a catena - Comando a distanza a cavo - Radio comando - Forca Idraulica