

GRU SEMOVENTE - PICK & CARRY

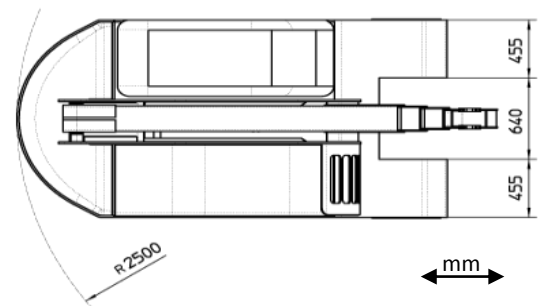
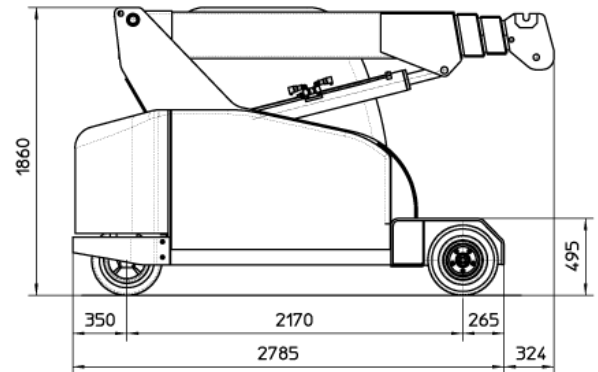
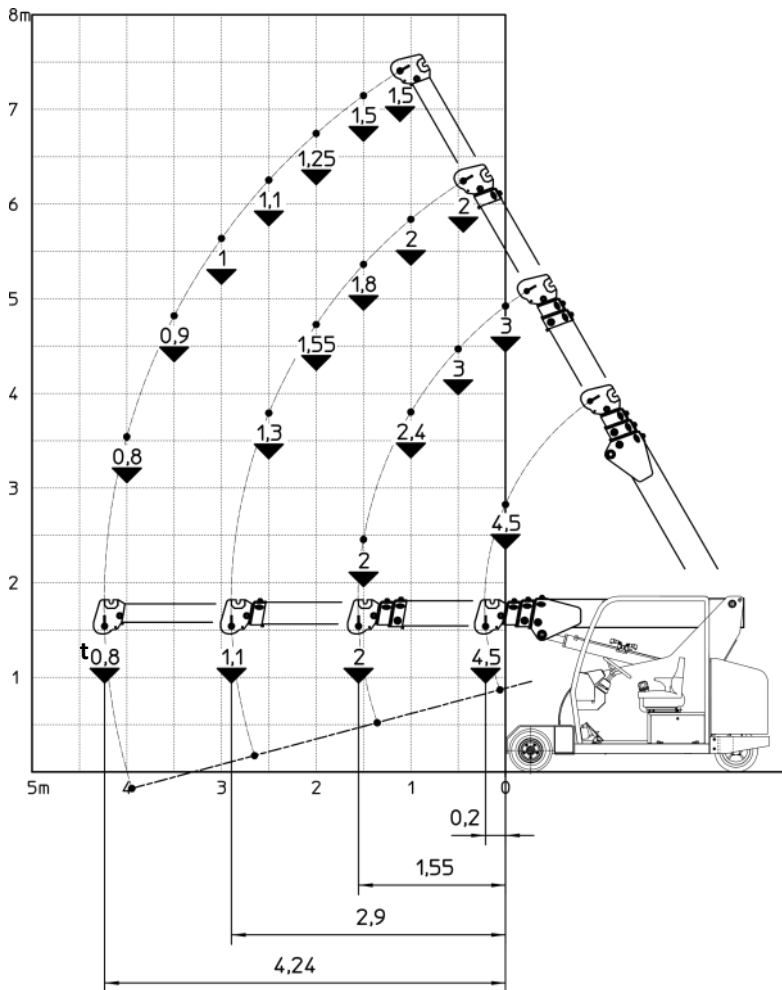


MC 45 - Portata massima 4,5 t



Elettrica a batteria

MC 45



GRU SEMOVENTE MODELLO	MC 45
CLASSIFICAZIONE DELLA GRU SECONDO UNI ISO 4301-1	A3
NORMATIVE DI RIFERIMENTO	2006/42 CE - 2004/108 CE I.S.P.E.S.L. DIN 15018 (1,3) - 15019 (1) Classe H2 B3 ANSI B30.5 - 2007 e successive modifiche
TRAZIONE	Elettrica
AZIONAMENTO BRACCIO	Idraulico
TIPO DI ALIMENTAZIONE	Elettrica a batteria
PORTATA MASSIMA (kg)	4500
PESO TOTALE (kg)	4800
ANGOLO MASSIMO DEL BRACCIO VERSO L'ALTO (°)	60
ANGOLO MASSIMO DEL BRACCIO VERSO IL BASSO (°)	-15

TELAIO: Struttura autoportante in lamiera di acciaio di qualità piegata e saldata.

BRACCIO: Costituito da un elemento orientabile contenete 3 elementi sfilabili costruiti in lamiera di acciaio di qualità piegata e saldata. L'orientamento e l'estensione sono ottenute idraulicamente per mezzo di cilindri telescopici.

MOTORE TRAZIONE: Elettrico AC 5 kW 48 V, classe d'isolamento H.

MOTORE POMPA: Motore AC 9 kW 48 V.

AZIONAMENTO: Regolazione elettronica a mosfet.

BATTERIA: A piastre corazzate 48 V - 560 Ah.

TRASMISSIONE: Sull'asse posteriore mediante riduttore ad ingranaggi.

RUOTE: Asse anteriore n.4 ruote superelastiche misura 18x7x8"

Asse posteriore n.1 ruota superelastica misura 220/50-10"

FRENATURA: Freno di servizio: idraulico con comando a pedale a disco sulle ruote anteriori. Freno di stazionamento e soccorso: elettromagnetico agente sull'albero motore ad inserimento automatico.

STERZO: Applicato alla ruota posteriore per mezzo di un motore idraulico controllato da una idroguida di tipo idrostatico con valvola prioritaria load sensing. L'alimentazione del sistema idrostatico è garantita dal circuito oleodinamico della gru.

IMPIANTO IDRAULICO: Alimentato da pompa ad ingranaggi silenziata. Attuatori controllati a mezzo di distributore elettroproporzionale provvisto di joystick elettronico. Filtro e valvole di sicurezza. Pressione massima 22 MPa.

DISPOSITIVI DI SICUREZZA: dispositivo limitatore di carico e momento a norme CE.

OPTIONALS: Argano idraulico - Jib - Ruote antitraccia - Cestello per manutenzione aerea - Paranco idraulico a catena - Comando a distanza a cavo - Radio comando - Forche idrauliche.